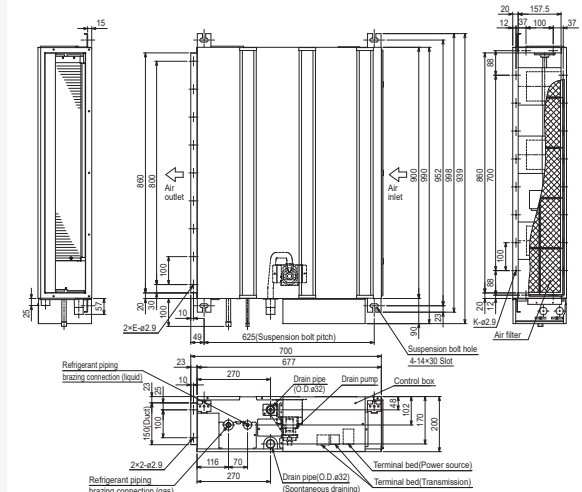
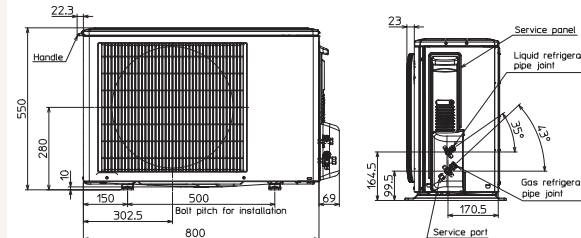
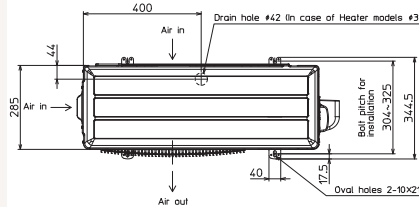


# Productfiche

## SUZ-M35VA | SEZ-M35DA2 | PAR-41MAA



Buitenunit		SUZ-M35VA	
Binnenunit		SEZ-M35DA2	
Set	Koeling	Nominale capaciteit	kW 3,5 (0,7~3,9)
		Opgenomen vermogen	kW 1,000
		SEER of $\eta_{s,c}$	5,9
		Seizoensenergieklasse	A+
		Jaarlijks energieverbruik	kWh 207
Set	Verwarming	Nominale capaciteit	kW 4,2 (1,1~5,0)
		Opgenomen vermogen	kW 1,070
		SCOP of $\eta_{s,h}$	4,1
		Seizoensenergieklasse	A+
		Jaarlijks energieverbruik	kWh 884
Specificaties	Koeling	Capaciteit bij -10°C	kW 2,5 (0,7~3,0)
		Afmetingen (B x D x H)	mm 800 x 285 x 550
		Gewicht	kg 35,0
		Geluidsvermogen	dB(A) 59
		Geluidsdruk	dB(A) 48
	Verwarming	Luchtvolume	m <sup>3</sup> /u 2.058
		Toepassingsgebied	°C -10~46
		Geluidsdruk	dB(A) 48
		Luchtvolume	m <sup>3</sup> /u 1.962
		Toepassingsgebied	°C -10~+24
Koeltechnische gegevens	Diameter vloeistof- & gasleiding	" 1/4 - 3/8	
	Maximale leidinglengte	m 20	
	Maximaal hoogteverschil	m 12	
	Koelmiddel	R32	
	Hoeveelheid koelmiddel	kg 0,9	
	CO <sub>2</sub> -equivalent	ton 0,608	
	Koelmiddelvoorvulling voor	m 7	
	Navulhoeveelheid koelmiddel	g/m 20	
	Maximale koelmiddelvulling	kg 1,2	
	CO <sub>2</sub> -equivalent bij max. koelmiddelvulling	ton 0,783	
Elektrische gegevens	Voedingsspanning	V,f;Hz 230;1;50	
	Voedingskabel	mm <sup>2</sup> 3G 2,5	
	Afzekering	A 10	
Specificaties	Buitenunit	Afmetingen (B x D x H)	mm 990 x 700 x 200
		Gewicht	kg 21,0
		Geluidsvermogen	dB(A) 53
	Koeling	Geluidsdruk	dB(A) 23-28-33
		Luchtvolume	m <sup>3</sup> /u 420-540-660
	Verwarming	Geluidsdruk	dB(A) 23-28-33
		Luchtvolume	m <sup>3</sup> /u 420-540-660
	Beschikbare statische druk	Pa 5-15-35-50	
	Elektrische gegevens	Voedingsspanning	V,f;Hz Via de buitenunit
		Voedingskabel	mm <sup>2</sup> -
Afzekering		A -	
Communicatiekabel		mm <sup>2</sup> 4G 2,5	



# Fiche produit

## SUZ-M35VA | SEZ-M35DA2 | PAR-41MAA



Unité extérieure		SUZ-M35VA	
Unité intérieure		SEZ-M35DA2	
Set	Froid	Capacité nominale	kW 3,5 (0,7~3,9)
		Puissance absorbée	kW 1,000
		SEER ou $\eta_{s,c}$	5,9
		Classe énergétique saisonnier	A+
		Consommation annuelle d'énergie	kWh 207
Set	Chauffage	Capacité nominale	kW 4,2 (1,1~5,0)
		Puissance absorbée	kW 1,070
		SCOP ou $\eta_{s,h}$	4,1
		Classe énergétique saisonnier	A+
		Consommation annuelle d'énergie	kWh 884
Spécifications	Froid	Puissance à -10°C	kW 2,5 (0,7~3,0)
		Dimensions (L x P x H)	mm 800 x 285 x 550
		Poids	kg 35,0
		Puissance acoustique	dB(A) 59
		Pression acoustique	dB(A) 48
	Chauffage	Débit d'air	m <sup>3</sup> /h 2.058
		Plage de fonctionnement	°C -10~46
		Pression acoustique	dB(A) 48
		Débit d'air	m <sup>3</sup> /h 1.962
		Plage de fonctionnement	°C -10~+24
Données frigorifiques	Diamètre conduite liquide & gaz	" 1/4 - 3/8	
	Longueur maximale	m 20	
	Dénivellation maximale	m 12	
	Type de fluide frigorigène	R32	
	Précharge de fluide frigorigène	kg 0,9	
	Précharge de fluide frigorigène pour	m 7	
	Volume de mise à niveau du fluide frigorigène	g/m 20	
	Équivalent CO <sub>2</sub>	tonnes 0,608	
	Charge de fluide frigorigène maximale	kg 1,2	
	Équivalent CO <sub>2</sub> en charge maximale	tonnes 0,783	
Données électriques	Alimentation électrique	V,ph;Hz 230;1;50	
	Câble d'alimentation	mm <sup>2</sup> 3G 2,5	
	Taille de fusible recommandée	A 10	
Spécifications	Froid	Dimensions (L x P x H)	mm 990 x 700 x 200
		Poids	kg 21,0
		Puissance acoustique	dB(A) 53
		Pression acoustique	dB(A) 23-28-33
		Débit d'air	m <sup>3</sup> /h 420-540-660
Données électriques	Chauffage	Pression acoustique	dB(A) 23-28-33
		Débit d'air	m <sup>3</sup> /h 420-540-660
		Pression statique disponible	Pa 5-15-35-50
Données électriques	Alimentation électrique	V,ph;Hz Via l'unité extérieure	
	Câble d'alimentation	mm <sup>2</sup> -	
	Taille de fusible recommandée	A -	
	Câble de communication	mm <sup>2</sup> 4G 2,5	

